

Особые характеристики

Гибкая модульная структура системы

SmartDispatch представляет собой не единый модуль, но группу компонентов, что позволяет построить систему нужного размера и топологии в зависимости от системных запросов клиента и потребности в покрывании территории. Возможна конфигурация от единичного модуля в формате одной станции до большой многостанционной системы, покрывающей всю страну. Выбор любой конфигурации может быть произведен при помощи инструмента удаленного конфигурирования – одного из компонентов *SmartDispatch*.

Поддержка различных картографических систем

Пользователи имеют возможность выбора удобной для них картографической системы с учетом их специфических потребностей. Система поддерживает, в частности, Google Maps, MapInfo, OpenStreetMap, и другие варианты. Мы помогаем клиентам в выборе наиболее подходящего для их нужд картографического инструмента.

Различные уровни доступа

Наличие многочисленных уровней доступа позволяет пользователям контролировать доступ к системе. В зависимости от потребностей каждого клиента, выбранным или всем радиоустройствам может быть присвоен определенный уровень доступа к системе или определенным ее опциям.

Поддержка однооконного и многооконного режимов

Диспетчерская консоль *SmartDispatch* поддерживает многооконный режим, который позволяет разделить экран для одновременного просмотра различных окон, что избавляет диспетчера от необходимости постоянного переключения между окнами для мониторинга информации.

Поддержка различных языков

Система *SmartDispatch* удобна для международных организаций, так как поддерживает различные языки. Язык дисплея может быть моментально переключен с диспетчерской консоли без необходимости перезагружать приложение.

Никаких абонентских платежей

По сравнению с большинством приложений по GPS-позиционированию на базе GPRS, *SmartDispatch* определяет GPS-координаты на базе сети DMR вместо протокола GPRS, поэтому не требует внесения ежемесячных платежей.

Продукты

Hytera предлагает две линейки диспетчерских систем *SmartDispatch* в зависимости от размера системы.

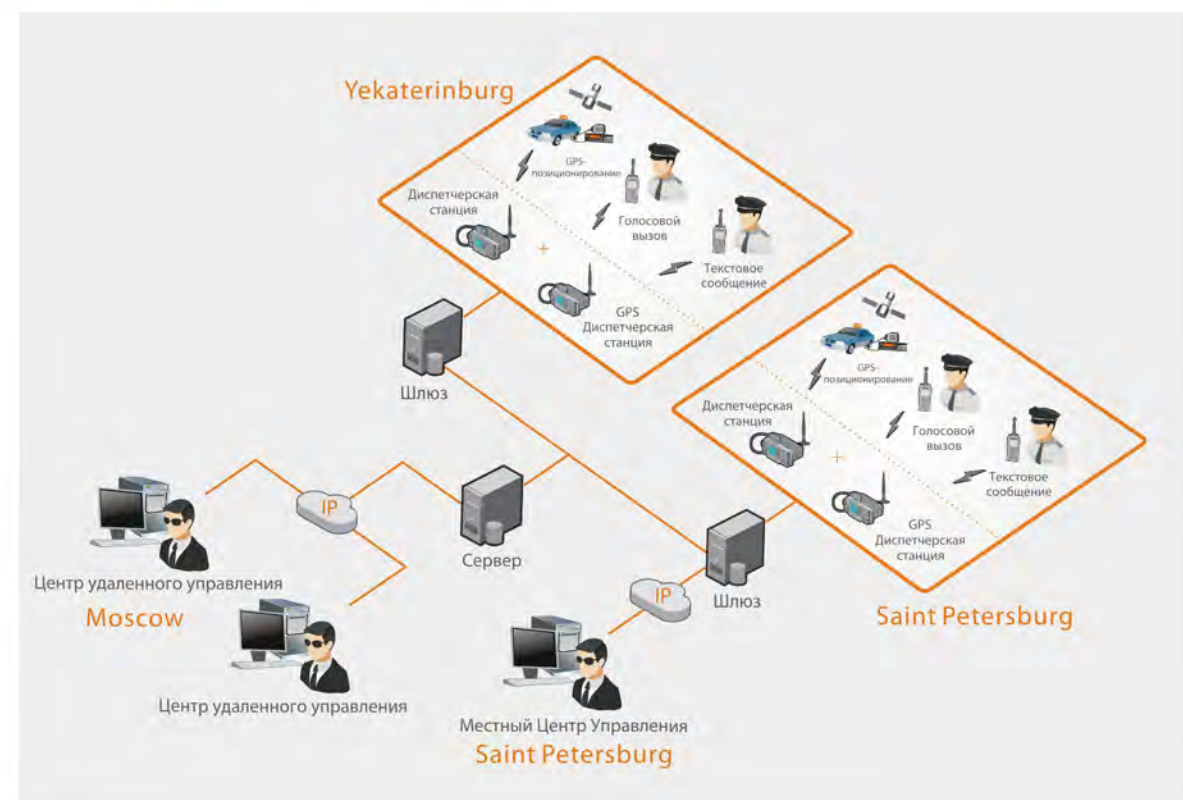
SmartDispatchLite: Автономная версия на базе одного ПК с возможностью односторонней диспетчеризации и поддержкой до 4 голосовых каналов.

SmartDispatch: Профессиональная версия с клиент-серверной архитектурой поддерживает многостороннюю диспетчеризацию на базе IP-сети.

Целевая аудитория:

Транспортные компании, Коммунальные службы, Коммерческие/Производственные компании, Службы общественной безопасности, Аэропорты, Банки и пр.

Топология *SmartDispatch*:



Сравнение

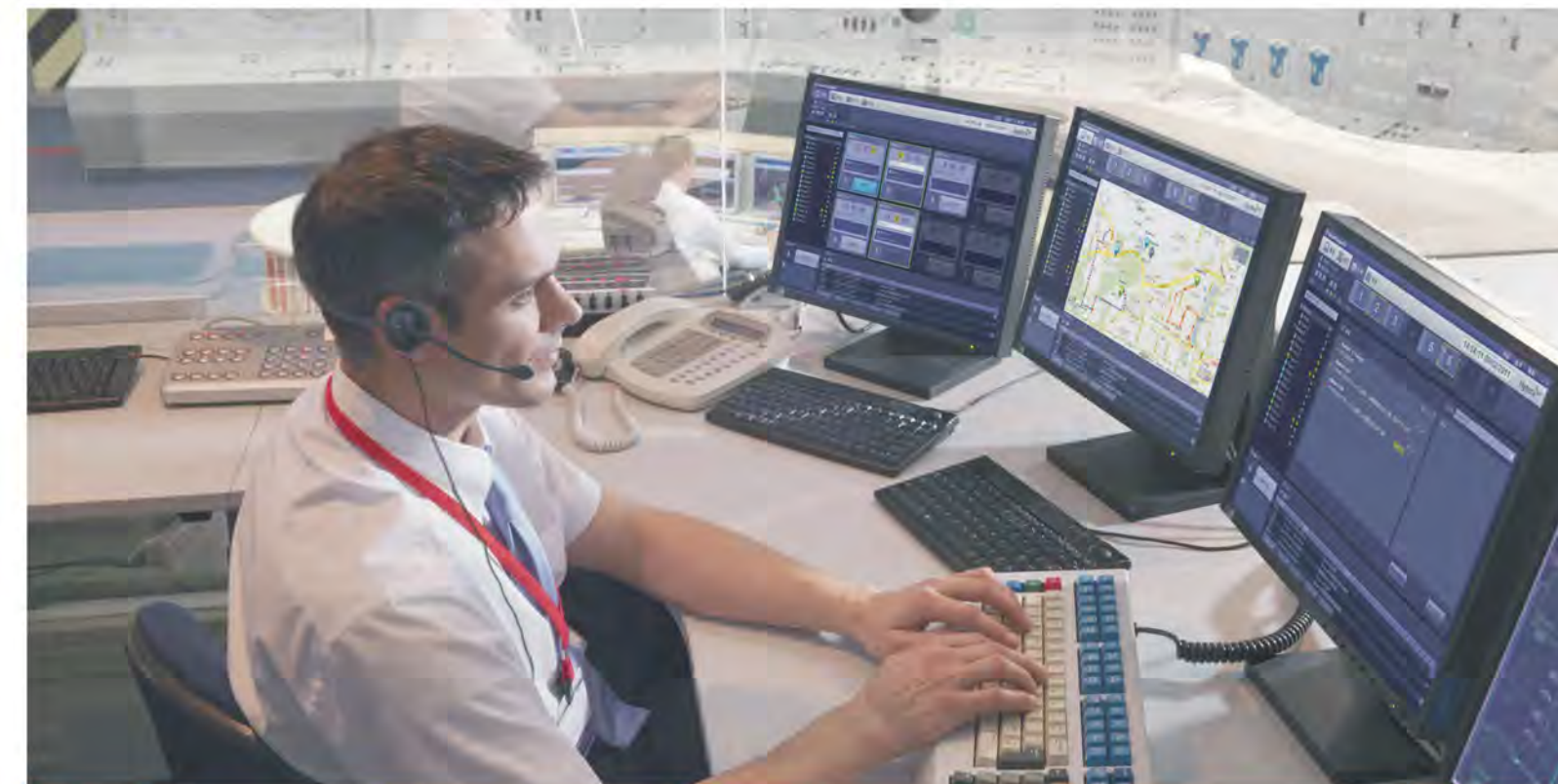
Характеристики	SmartDispatchLite	SmartDispatch
Диспетчеризация голосовых каналов	До 4 каналов	✓
Текстовые сообщения	✓	✓
GPS-позиционирование	✓	✓
Уровни доступа	—	✓
Многостанционная сеть	—	✓
Подключение к телефонной сети общего пользования	—	✓
Шлюз для отправки электронной почты	—	✓
Селекторная диспетчерская связь	—	✓
Емкость системы	≤ 200	>200

Системные требования

Операционная система	WIN XP sp3+/WIN7
ОС сервера	WIN XP sp3+/WIN7/Window Server 2003
RAM	>= 1.0G
Полоса пропускания одного речевого канала	>120Kbps
База данных	MySQL5.1
Многоканальная звуковая карта	M-Audio Delta 1010LT (рекомендуется)
Другое	Microsoft .NET Framework 4.0

Более подробную информацию Вы можете получить у местного дилера или на нашем сайте: www.hytera.com

Если Вы хотите приобрести данный продукт или являетесь дилером Hytera, пишите по адресу: application@hytera.com



SmartDispatch

Система профессиональной диспетчеризации

- Логистика
- Коммерческая и промышленная диспетчеризация
- Коммунальные службы
- Общественная безопасность

Smart
Dispatch



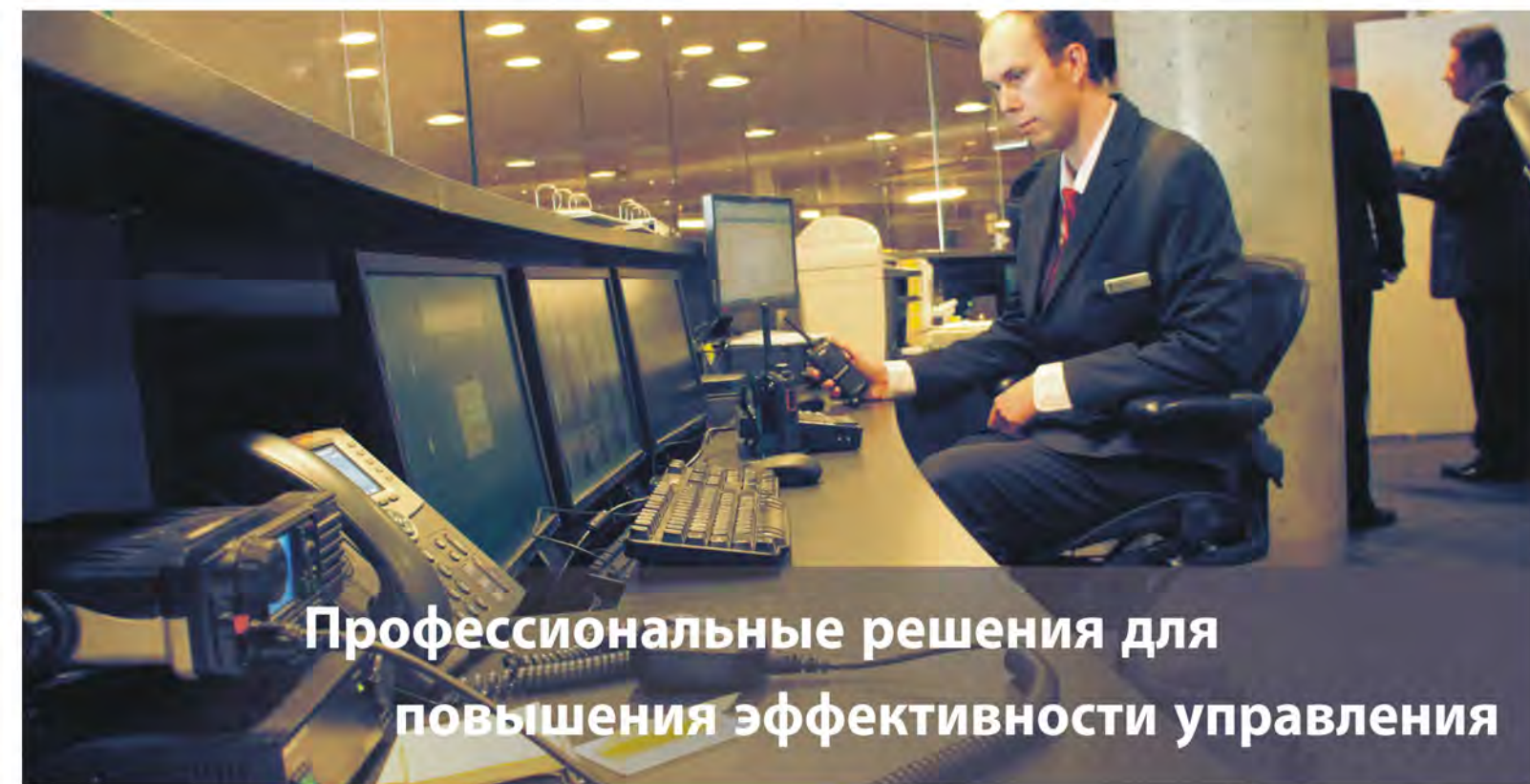
Hytera Communications Corporation Limited

Address: HYT Tower, Hi-Tech Industrial Park North, Beihuan Rd.,
Nanshan District, Shenzhen, China
Tel: +86-755-2697 2999 Fax: +86-755-8613 7139 Post: 518057
Http://www.hytera.com Stock Code: 002583

Hytera оставляет за собой право, вносить изменения в конструкцию из деталей и технические параметры. В связи с этим Hytera снимает с себя ответственность за небольшие отклонения между реальным изделием и характеристиками указанными в печатном материале, которые могут возникнуть в процессе печатной подготовки.
HYT, Hytera are registered trademarks of Hytera Co., Ltd. © 2012 Hytera Co., Ltd. All Rights Reserved.

www.hytera.com

Hytera Communications Corporation Limited



Профессиональные решения для повышения эффективности управления



Повышение частоты природных и техногенных катастроф осложняет задачи, стоящие перед правительственными организациями, включая полицию, органы правопорядка и службы пожарной охраны. Для более эффективной реакции на чрезвычайные ситуации требуется наличие надежной, безопасной и эффективной системы диспетчеризации.

В условиях постоянного изменения окружающего мира и условий труда, особенно важными факторами выживания и роста в бизнес-среде становятся эффективное использование ресурсов и быстрое реагирование на запросы пользователей.

Являясь ведущим поставщиком в области профессионального беспроводного коммуникационного оборудования и технических решений, Hytera готова помочь Вам справиться с вызовами сегодняшнего дня при помощи системы цифровой диспетчеризации *SmartDispatch*.

Система диспетчеризации *SmartDispatch* разработана на цифровой платформе Hytera, совместимой с открытым стандартом ETSI DMR, и предлагает эффективное решение для профессиональных пользователей в области коммуникации, управления и диспетчеризации.

Благодаря клиент-серверной структуре, модульному дизайну и поддержке VoIP, *SmartDispatch* представляет собой усовершенствованную платформу для решения задач диспетчеризации и распределения ресурсов с возможностями клиент-ориентированной коммуникационной сети и центра управления.



Основные характеристики

Оповещение об онлайн/офлайн статусе

Радиоустройство можно настроить на передачу оповещения об онлайн/офлайн статусе в Центр управления при включении/выключении передатчика. Это позволит отслеживать статус всех радиоустройств в системе. Возможна также проверка статуса любого радиоустройства из Центра управления через команду «status query» (Запрос статуса).

Удаленный мониторинг*

Включив микрофон удаленного пользовательского радиоустройства, *SmartDispatch* позволяет осуществлять мониторинг разговоров в удаленном режиме без нажатия кнопки РТТ. Это может быть полезно, если Центру управления требуется прослушать разговоры в удаленном режиме без нажатия кнопки РТТ, например, в режиме аварийного удержания.

Все типы голосовых вызовов

SmartDispatch поддерживает все типы вызовов, которые могут потребоваться в процессе осуществления диспетчеризации, такие как индивидуальные вызовы (private call), групповые вызовы (group call) и вызов всех абонентов (all call). С любой диспетчерской консоли *SmartDispatch* можно осуществлять диспетчеризацию до 8 голосовых диспетчерских каналов. По таким диспетчерским каналам *SmartDispatch* позволяет получать любые типы вызовов, а также осуществлять вызовы любого типа при помощи простого и удобного пользовательского интерфейса.



Voice Dispatching Screenshot

Широкие возможности работы с картами

SmartDispatch поддерживает разнообразные виды карт по выбору пользователей. Это могут быть как онлайн-карты, например Google Maps, OpenStreetMap*, так и офлайн-карты, как например, MapInfo.

GPS-позиционирование

Данная опция доступна только для пользовательских радиоустройств с GPS-модулем. При помощи GPS-модуля каждое такое пользовательское радиоустройство сможет определить координаты своего местонахождения. Система *SmartDispatch* позволяет собирать данные о местонахождении любого радиоустройства путем направления запросов или путем настройки радиоустройств на периодическую передачу информации об их местонахождении через заданные интервалы времени.

Отслеживание в реальном времени

Данная опция позволяет системе *SmartDispatch* отслеживать местонахождение любых радиоустройств в реальном времени. Пользователь имеет возможность проложить свой маршрут на карте. Интервал отслеживания зависит от интервала отправки сообщений о местонахождении, заданного для данного радиоустройства, и загрузки канала системы DMR. (Смотрите более подробную информацию о загрузке каналов на последней странице.) Общее количество одновременных запросов о слежении за местонахождением зависит от используемых систем картографирования и ограничений системных ресурсов.



GPS Positioning Screenshot

Глушение и активация радиопередачи

SmartDispatch позволяет в удаленном режиме глушить радиоустройства, которые используются нелегально или были украдены. Такое заглушенное радиоустройство можно будет включить, но невозможно будет принимать и передавать сигналы. *SmartDispatch* также позволяет при необходимости активировать заглушенное радиоустройство.

Исторические данные о местонахождении, просмотр маршрутов

Все данные о местонахождении радиоустройств хранятся в базе данных *SmartDispatch* для возможности последующего просмотра и анализа. Пользователи могут запрашивать исторические данные о местонахождении какого-либо радиоустройства, а также просматривать маршруты его перемещений в указанный промежуток времени.



Определение регионов и границ

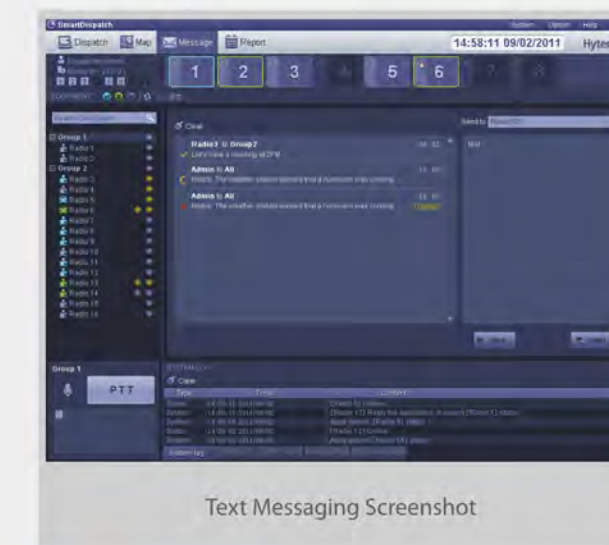
Пользователь может задавать определенные регионы в качестве рабочих регионов или запрещенных регионов для заранее определенного списка абонентских устройств. Опция Geofencing (Задание границ) также может быть применена в отношении любого региона. При нарушении заданных границ (в зависимости от того, является ли регион «рабочим» или «запрещенным») любым из заранее определенного списка пользовательских устройств, в Центре управления сработает сигнал оповещения о нарушении границ, при этом также возможно направление определенного сообщения на пользовательское устройство.

Текстовые сообщения

SmartDispatch позволяет отправлять/принимать текстовые сообщения в стандарте DMR. Текстовое сообщение может быть отправлено на приемопередатчик или группу приемопередатчиков с заданным номером группы (group ID). Для отправки и приема текстовых сообщений *SmartDispatch* предлагает удобный графический пользовательский интерфейс в формате чата. Все входящие и исходящие текстовые сообщения хранятся в базе данных для последующего просмотра.

Составление отчетов

Система *SmartDispatch* позволяет генерировать различные типы отчетов для разных нужд, как например, отчеты о вызовах, отчеты о статусе радиоустройств, отчеты об отслеживании маршрутов и т. д.



Text Messaging Screenshot

Аварийное оповещение

При активации аварийного оповещения с любого абонентского радиоустройства, система *SmartDispatch* позволит отследить такое оповещение. Местонахождение устройства, отправившего аварийный сигнал, будет показано на карте при наличии информации о его местонахождении на момент направления аварийного сигнала.



Передача сообщений в режиме офлайн*

SmartDispatch также предоставляет возможность передачи сообщений в режиме офлайн. При этом сервер *SmartDispatch* поддерживает очередь сообщений, не доставленных по причине недоступности или отключения радиоприемников. Как только сервер определит, что данные устройства находятся в онлайн-режиме, ожидающие сообщения будут отправлены. Данная опция гарантирует получение сообщений всеми адресатами.

Запись и воспроизведение голоса

Все входящие и исходящие вызовы записываются на сервере *SmartDispatch* включая все типы голосовых вызовов DMR и голосовых вызовов, переведенных из телефонной сети общего пользования. Пользователи могут прослушать записанные голосовые вызовы в любое время с тем, чтобы не пропустить какой-либо важный разговор. Поиск записанных разговоров можно вести по их времени, номеру звонящего или адресата.

Подключение к телефонной сети общего пользования*

Система *SmartDispatch* поддерживает стандартный протокол SIP для интеграции с местными АТС с поддержкой IP-протокола (IP-PBX) и голосовой интеграции между радиоустройствами и телефонной сетью общего пользования. Данная опция позволяет осуществлять вызовы с радиоустройств на телефоны и обратно, а также позволяет диспетчеру осуществлять/получать вызовы при помощи диспетчерской консоли *SmartDispatch*.

Опция AudioLink*

Данная опция позволяет пользователю связывать между собой конференц-группы, каналы, станции и систему вместе для обеспечения бесперебойной связи между всеми пользователями системы *SmartDispatch* независимо от частоты их радиоустройств или их работы в цифровом или аналоговом режиме. После установления связи радиоустройства, работающие в разных частотных диапазонах, каналы на разных частотных диапазонах могут общаться друг с другом, а пользователь аналогового радиоустройства может общаться с пользователем цифрового радиоустройства. Все эти конфигурации можно легко настроить при помощи диспетчерской консоли *SmartDispatch*.

Селекторная связь диспетчерских устройств*

Поддерживает прямую связь между диспетчерскими консолями через систему *SmartDispatch*. Возможна связь между двумя устройствами или широкоэвещательная связь по выбору пользователя при помощи клиентского интерфейса *SmartDispatch*.

Шлюз для электронной почты*

Сервер *SmartDispatch* интегрирован с серверами SMTP и POP3, что позволяет пользователям отправлять электронные письма с любого email-клиента на абонентские радиоустройства. Возможна также отправка электронных писем с абонентских радиоустройств на любой электронный адрес.

*Доступно в версии R3.0.